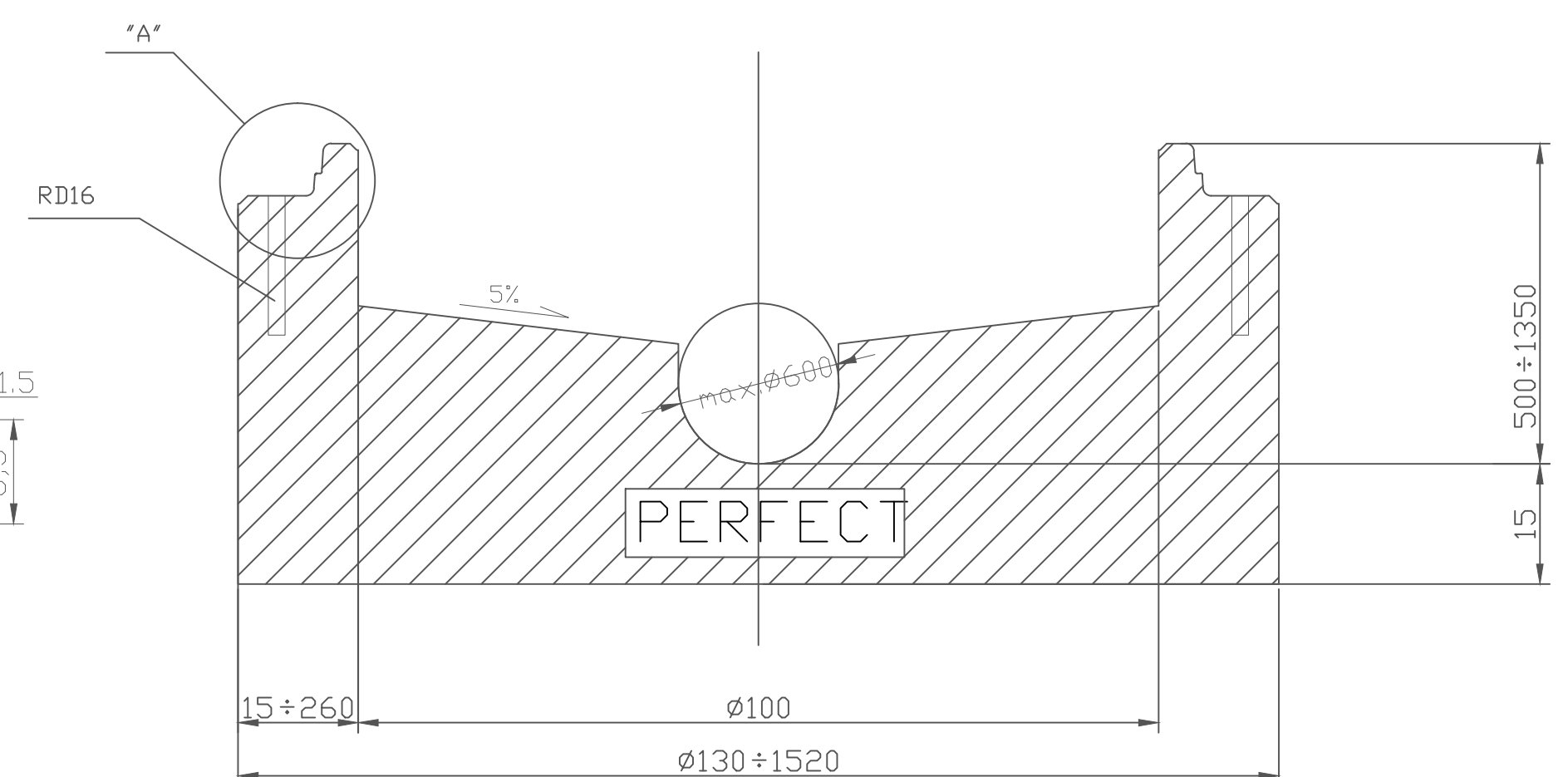
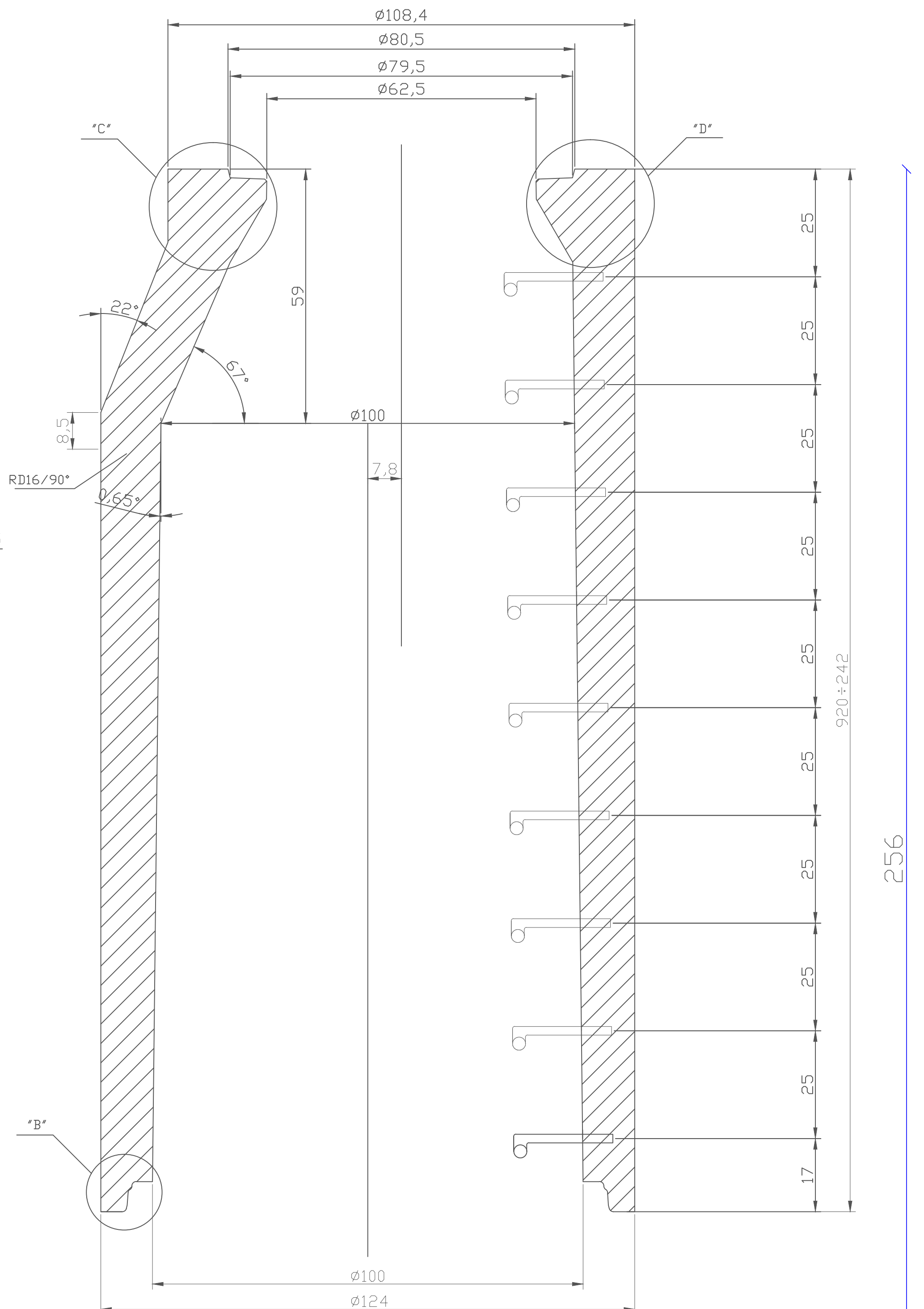
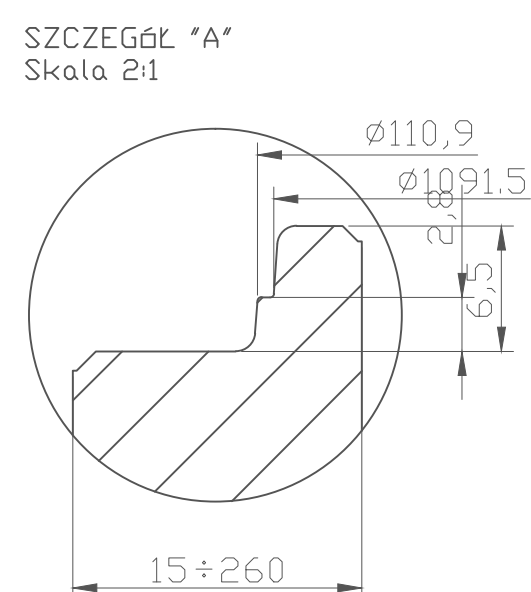
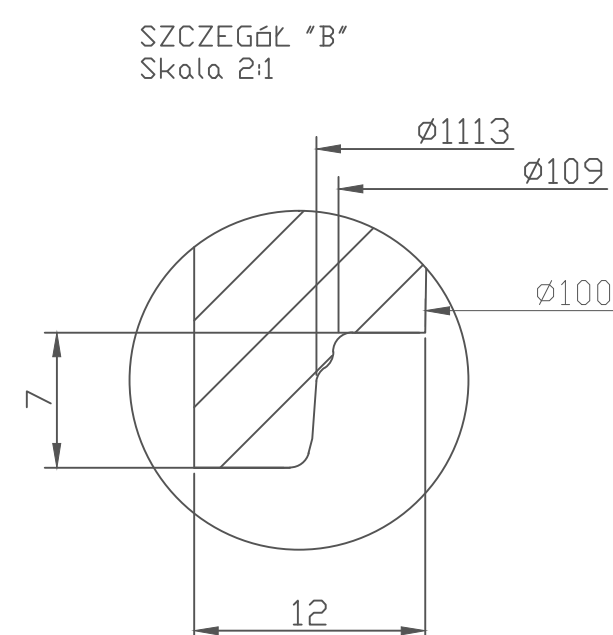
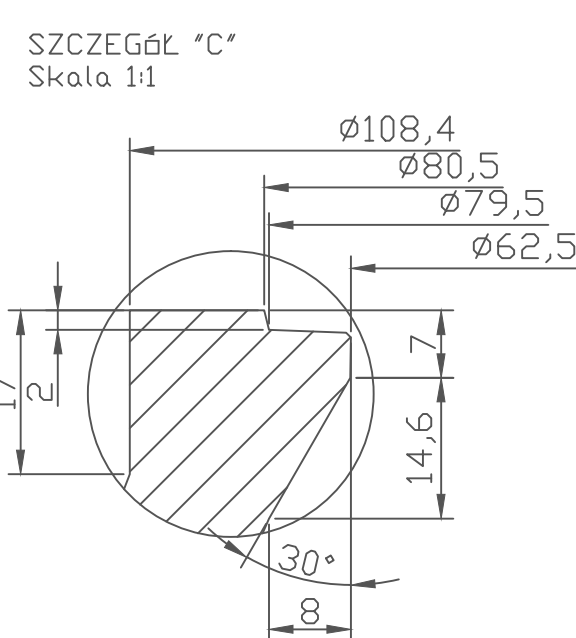
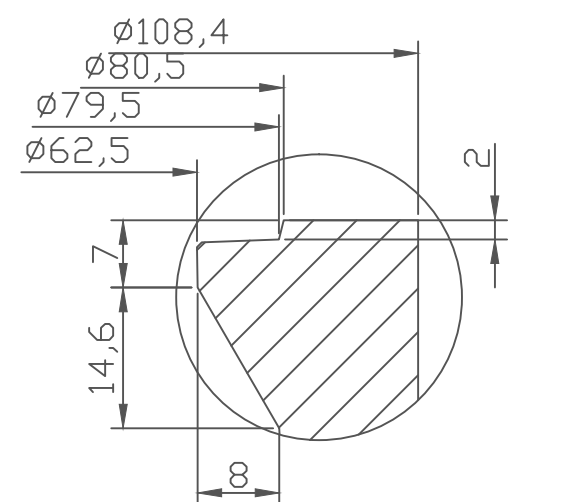
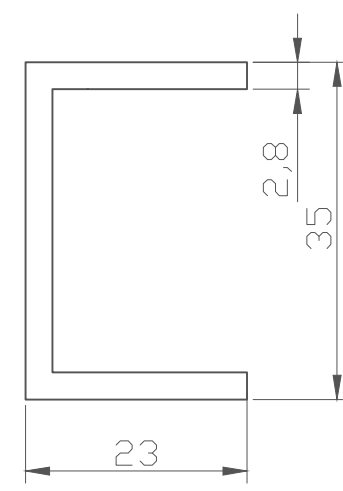


STOPIEŃ ZŁAZOWY



INWESTYCJA:		Budowa przyłącza kanalizacji deszczowej dla budynku Zespołu Szkół Ponadgimnazjalnych oraz budynku Stacji Kontroli Pojazdów wraz z drenażem odwadniającym	DATA:	Grudzień 2018
INWESTOR:		Powiat Łęczycki Plac T. Kościuszki 1 99-100 Łęczyca	SKALA:	1:20
TREŚĆ RYSUNKU:			NR RYS.:	13
STUDNIA BETONOWA WŁAZOWA d=1000 mm				
PROJEKTOWAŁ:			BRANŻA:	SANITARNA
mgr inż. Jacek Gawlik upr. LOD/2673/POOS/15 upr. LOD/2922/WBS/16			STADIUM:	P.B.